

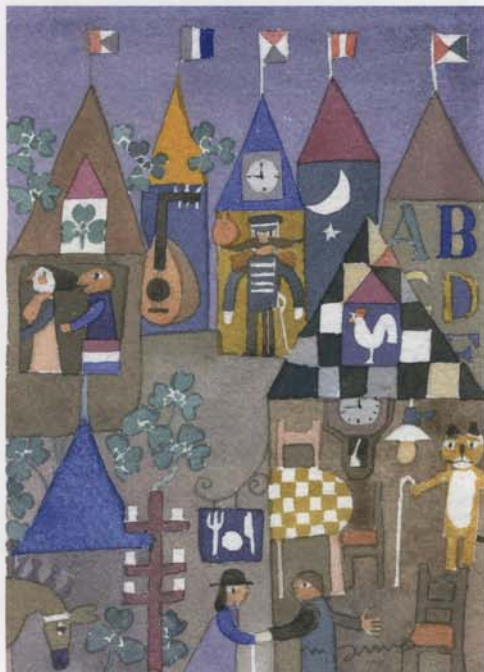
安野光雅展

描^{えが}くことば・読む絵画



「旅の絵本II」(改訂版、福音館書店、2006)より

©ANNO&ART MUSEUM



「ちくま日本文学全集・宮沢賢治」(筑摩書房、1991)装画原画

2009年7月25日(土)~9月27日(日)

10:00~17:00 休館日：毎週月曜、毎月第2木曜
※ただし9月21日(月)は開館

入場無料

町田市民文学館ことばらんど

〒194-0013 東京都町田市原町田4-16-17
TEL (042) 739-3420 FAX (042) 739-3421

安野光雅展 えが 描くことば・読む絵画

絵本作家か風景画家か、はたまた詩人、数学者。変幻自在な空想画伯、安野光雅ここにあり。原画や本からふんだんに、言葉と絵とがあふれ出る。今をときめくこの人が、かつて町田に住んでいた、それから世界に羽ばたいた、その偶然の嬉しさよ。絵は見るもの？ いや、絵こそ読むもの。そして言葉は、思い描かれ、心の奥で交じり合う。展覧会は、あなたが来ないと完成しない。一人ひとりの大好きな安野さんを、文学館で見つけて下さい！

関連イベント

1. 記念トーク&コンサート/「安野光雅を語る あんのみつまさをうたう」

8月29日(土) 14:00～16:00 (開場 13:30)
 出演：大矢鞆音 (津和野町立安野光雅美術館館長)
 森ミドリ (作曲家・演奏家)
 東北大学男声OB合唱団 コーラス Chor青葉
 指揮 岩淵秀俊
 曲目：混声合唱組曲「空」ほか
 安野光雅作詞・森ミドリ作曲
 会場：町田市文化交流センター ホール
 定員140名 (小中学生可 ※ただし静聴のこと)
 往復葉書による申込み (〆切8月5日)

2. 講座

- (1) 大人の宿題～夏休み「読書画・録」(全2回)
 7月29日(水)、9月2日(水) 13:30～16:00
 定員15名 7月1日より電話かカウンターで受付
- (2) 「風景画を描く」～ピクチャレスク原町田
 8月19日(水) 10:00～16:00 対象：小中高生
 定員15名(親子参加可) 材料費500円(一家族につき)
 往復葉書による申込み (〆切7月31日)
 ※昼食各自。雨天の場合は翌日順延

3. 文学散歩/「街道をゆく」を行く～本郷界限

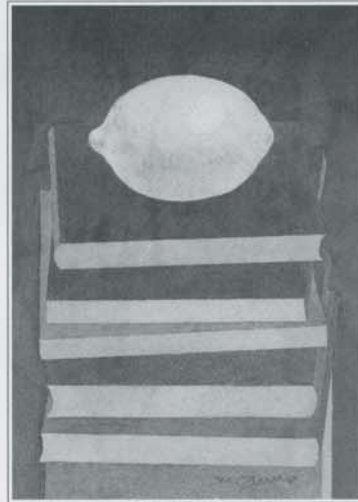
9月18日(金) 13:00～16:00
 定員20名 7月21日より電話かカウンターで受付
 ※現地集合・現地解散

4. ワークショップ/「旅の絵本で見つけた!」(ワークシート配布)

随時参加可能(申込み不要) 対象：小学生～一般

5. ギャラリートーク

第2・4火曜日14:00～15:00 申込み不要



「ちくま日本文学全集」(筑摩書房、1991)装画原画 左:梶井基次郎・右:尾崎翠 ©ANNO & ART MUSEUM



安野光雅さん

1926年島根県津和野町生まれ。1949年に上京し、教員のかたわら本の装丁などを手がける。1968年の『ふしぎなえ』以降、『ABCの本』『あいうえおの本』『旅の絵本』シリーズなど絵本史に残る名作を次々と刊行。その業績に対し、国際アンデルセン賞をはじめとする数々の賞が贈られている。美術以外にも、科学・数学・文学などに造詣が深く、その旺盛な好奇心と想像力が、さらなる独創的な作品を結んでいる。ほかに『はじめてであうすうがくの絵本』『野の花と小人たち』『絵本平家物語』『安野光雅・文集』など多数。

© Hiroishi & Anno & Art Museum



2009年7月25日(土)～9月27日(日)

10:00～17:00 休館日：毎週月曜、毎月第2木曜
 ※ただし9月21日(月)は開館

入場無料

町田市民文学館ことばらんど

〒194-0013 東京都町田市原町田4-16-17
 TEL (042) 739-3420 FAX (042) 739-3421

◆次回展覧会◆ 森村誠一展 2009年10月17日(土)～2010年1月17日(日)